

*Borgo*

*Career Selection*



## *Unser “Erfolgsgeheimnis”*

### **VERTRAUEN**

Warum uns unsere Kunden ihre Suche nach neuen Mitarbeitern und Managern anvertrauen

Mehr als 15 Jahre erfolgreiche Personalsuche, Selektion und Vermittlung

Mehr als 15 Jahre Berufserfahrung und Know How im Verkauf, Marketing und Management

Langjährige Partnerschaften mit Unternehmen, welche ergänzende Dienstleistungen erbringen

Ausbildungen und Zertifizierungen in Interviewtechnik und Assessment

Das Vertrauen, welches wir bei unseren Kunden geniessen, wurde durch Kompetenz, Diskretion und nicht zuletzt durch unseren langjährigen Erfolg aufgebaut und gefestigt.

## 1996 Gründung eVadis Personal- und Unternehmensberatungs AG

Erfolgreicher Aufbau einer sehr spezialisierten Beratergruppe mit 8 Beratern in den Bereichen Informatik, Banking, Detailhandel und Handel

*e V a d i s*  
Personal- und Unternehmensberatungs AG

## 2000 Gründung eVadis project consulting ltd.

Diese befasste sich mit dem Führen und Coachen von komplexen Informatikprojekten

*e V a d i s*  
project consulting ltd.

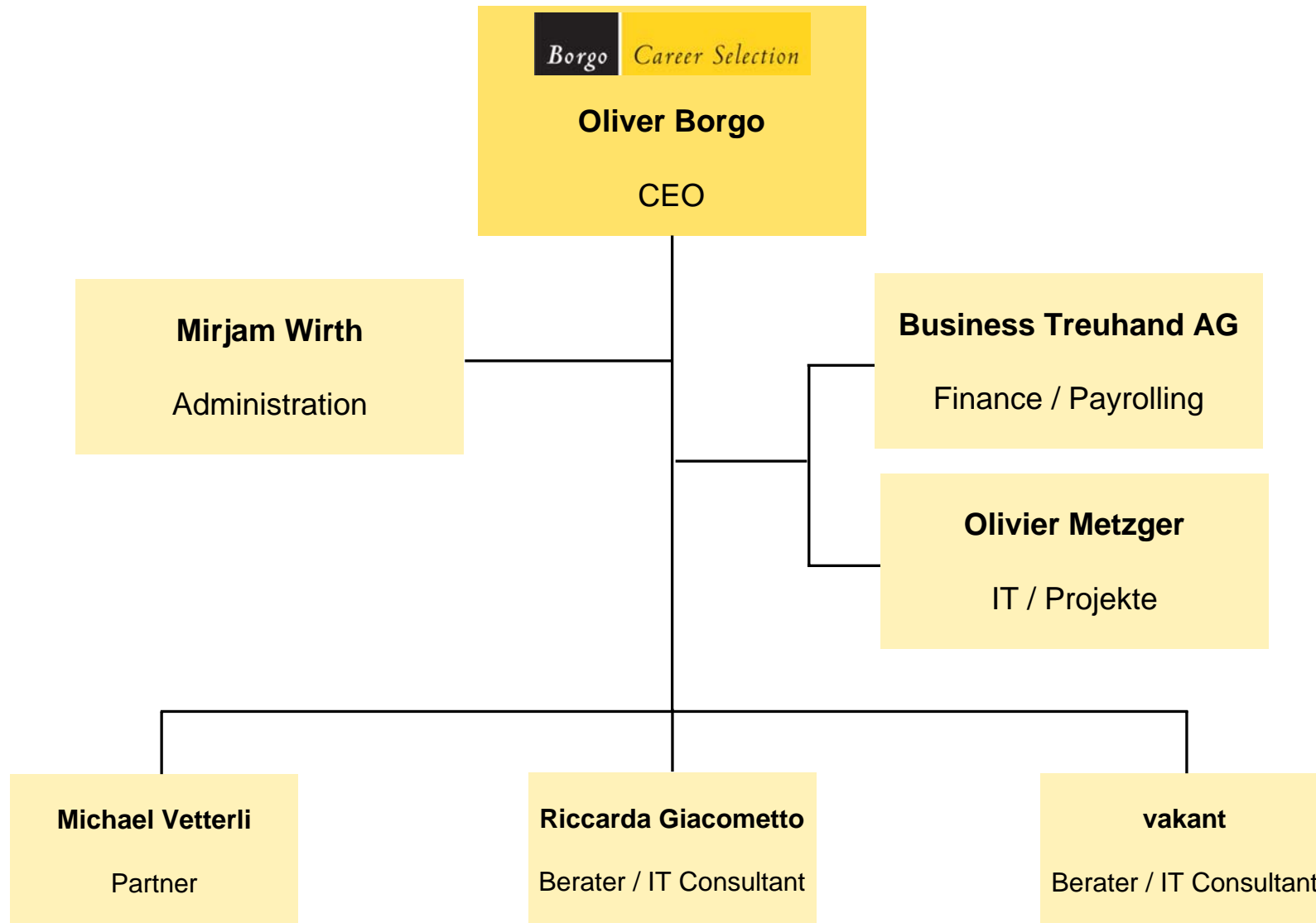
2002 Verkauf an Mitbegründer und Partner

## 2002 Gründung Borgo AG

Professionelles Suchen und Vermitteln von Kader und Mitarbeitern im IT, HR, Finance und Insurance Umfeld in Zusammenarbeit mit langjährig erfolgreichen dienstleistungsergänzenden Partnerunternehmen (siehe Seite 5)

# Ihre Ansprechpartner bei der Borgo AG

Borgo Career Selection



# Partnerschaften der Borgo AG

Borgo Career Selection

**Kunde / Auftraggeber**

Borgo Career Selection

**Ad.X AG**

Inserateschaltung und Platzierung  
Über 10 Mio Inseratevolumen

**Harry Emmenegger & Partner**

Partner im Bereich Coaching  
Outplacement und Standort-  
Bestimmung

**Insights Schweiz AG**

Anbieter und Hersteller von  
anerkannten, computergestützten  
Assessments

**Professionelles Resultat**

**Nachhaltiger Erfolg durch Verminderung der Fluktuation**

# Unser bewährtes Vorgehen

Borgo Career Selection

Kunde / Auftraggeber

Borgo Career Selection

Gezielte Suche nach geeigneten Kandidaten mittels:

Kandidatendatenbank

Inserate  
Internet

Direktansprache  
Hunting

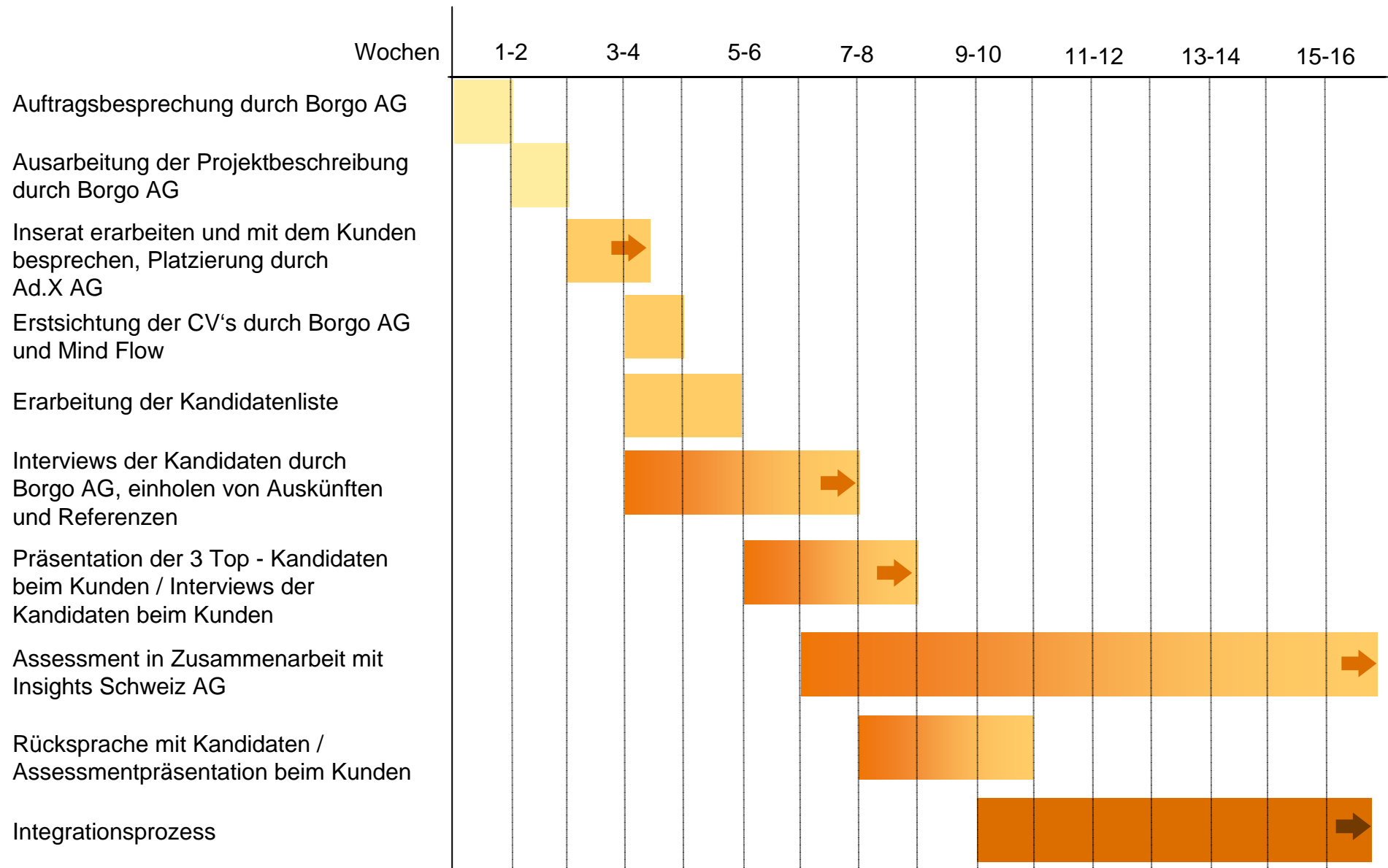
Die Kandidatenselektion erfolgt durch:

Strukturiertes Interview

Eignungsanalyse

**Assessment**  
Eignungstests / Präferenzanalysen mit  
Insights Discovery, basierend auf der  
Typenlehre von C.G. Jung

# Unser Prozessablauf



**Personalselektion**

Sie erhalten einen umfassenden Report

Persönlicher Stil

Interaktion mit anderen

Treffen von Entscheidungen

Stärken / mögliche Schwächen

Wert für das Team

Effektive Kommunikation

Vorschläge zur  
Weiterentwicklung

Verkaufsfähigkeiten

Managementfähigkeiten

Führungsstil

Motivation dieser Person

Fragen zum  
Einstellungsgespräch

**Borgo**

*Career Selection*

***Borgo AG, Career Selection***

*Industriestrasse 2a*

*8604 Volketswil*

*Tel. +41 (0)43 288 87 77*

*Fax +41 (0)43 233 06 84*

*Mail: [info@borgo-ag.ch](mailto:info@borgo-ag.ch)*

*Homepage: [www.borgo-ag.ch](http://www.borgo-ag.ch)*